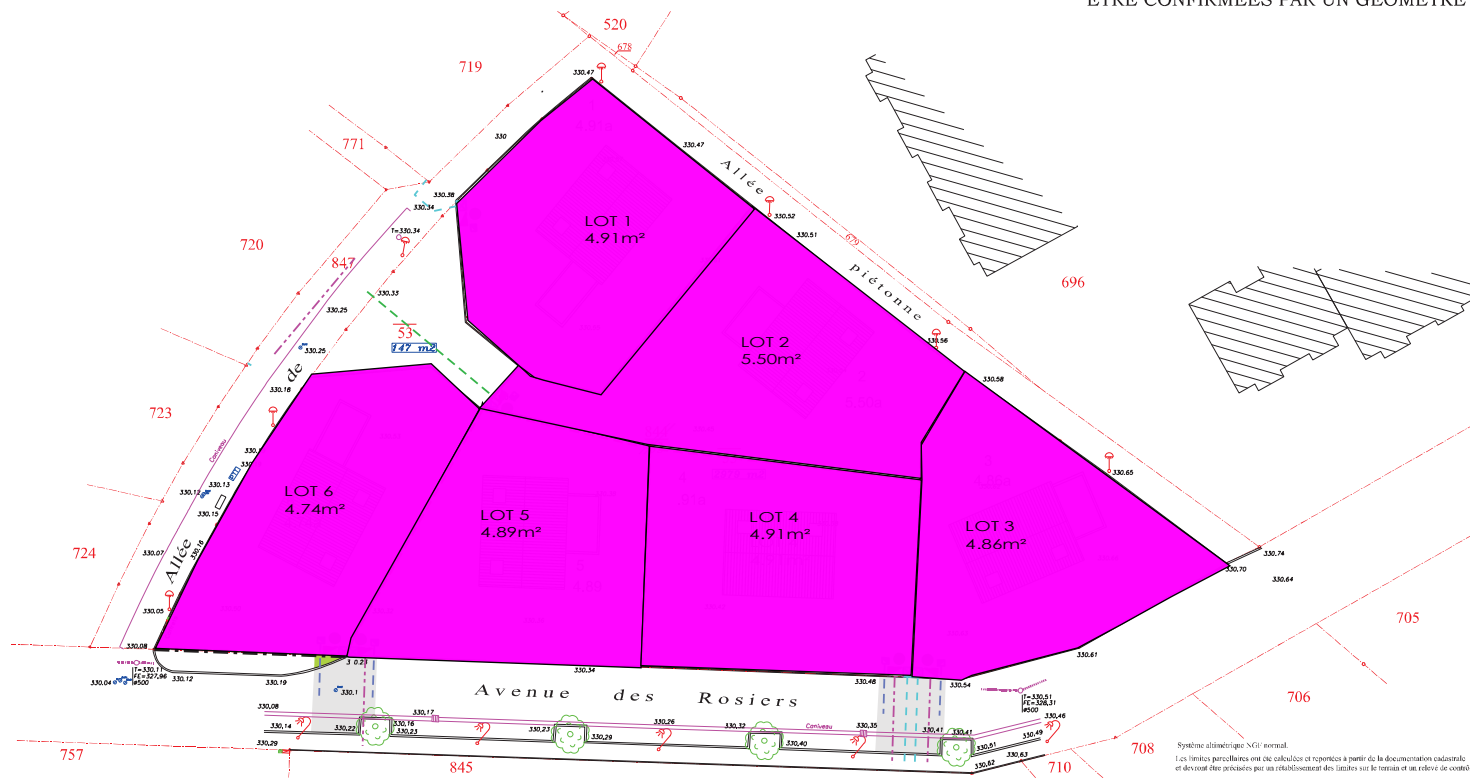


# BLOSEN SECTEUR ZA

**RECAP SURFACE**  
 SURFACE TOTALE DE L'OPERATION: 3 010m<sup>2</sup>  
 SURFACE VOIRIE PUBLIQUE: 61m<sup>2</sup>  
 NOMBRE DE LOTS : 6  
 SURFACE DES LOTS ENV. 500m<sup>2</sup>  
 SURFACE MOYENNE DES LOTS: 491m<sup>2</sup>  
 TAUX D'OCCUPATION VOIRIE DANS L'OPERATION : 2%

\*LES SURFACES DES LOTS DEVRONT  
 ETRE CONFIRMES PAR UN GEOMETRE



Système altimétrique N.G.I normal.  
 Les limites parcellaires ont été calculées et reportées à partir de la documentation cadastrale et doivent être précisées par un rétablissement des limites sur le terrain et un relevé de contrôle.



## LEGENDE

- Disponible
- Option
- Réserve
- vendu