



VILLAGE D'ENTREPRISES

DMC

BÂTIMENTS 33 & 48



CITIVIA SPL
24 Rue Carl Hack, 68100 Mulhouse
commercial@citivia.fr
03.89.43.87.67
www.citivia.fr





SOMMAIRE

3

SITUATION ET DESCRIPTION

5

PLAN DE SITUATION

6

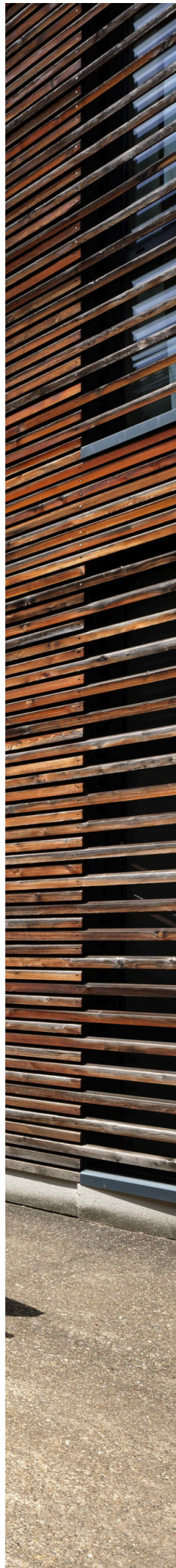
NOS DISPONIBILITÉS

12

ILLUSTRATIONS

14

CONTACT





Situation

A la limite de Mulhouse et Dornach, le site du village d'entreprises DMC possède une liaison directe à l'A36.

Il se situe également à 5 minutes du centre ville de Mulhouse en voiture et 10 minutes de la Gare TGV.

Le site est accessible en transport en commun par bus, tram et tram-train.

Descriptif

Le bâtiment 33 et le bâtiment 48 porte la date de construction de 1929, et était à l'origine une unité de teinture des textiles produits.

Dans le cadre de la convention nommée RUDIE (Renouvellement Urbain par le Développement de l'Immobilier d'Entreprise) signée avec la M2A, CITIVIA, a réhabilité cette friche industrielle en hôtel d'entreprise afin de proposer des capacités d'accueil et d'implantation aux entreprises sur le territoire Mulhousien.

La rénovation urbaine entreprise a pour but de garder le caractère et l'architecture originelle du bâtiment en lui offrant toutes les améliorations en terme d'accès, de mises aux normes et en terme de performance énergétique dont il avait besoin.

Desserte

- Réseau autoroutier: A36 et A35, liaison avec le réseau Suisse et Allemand.
- Proximité de la gare SNCF-TGV de Mulhouse
- EuroAirport Bâle-Mulhouse, liaison directe par autoroute
- Transports en commun-réseau de bus.

Prestations

Le village artisanal de DMC est constitué de 3 bâtiments principaux. Pour ces bâtiments le site propose:

- Du stationnement et un accès pour tout type de véhicules
- Un site sécurisé et surveillé, fermé en soirée et le weekend
- Raccordement tous réseaux
- Accessibilité PMR
- Aménagement intérieurs variables en fonction du locataire.

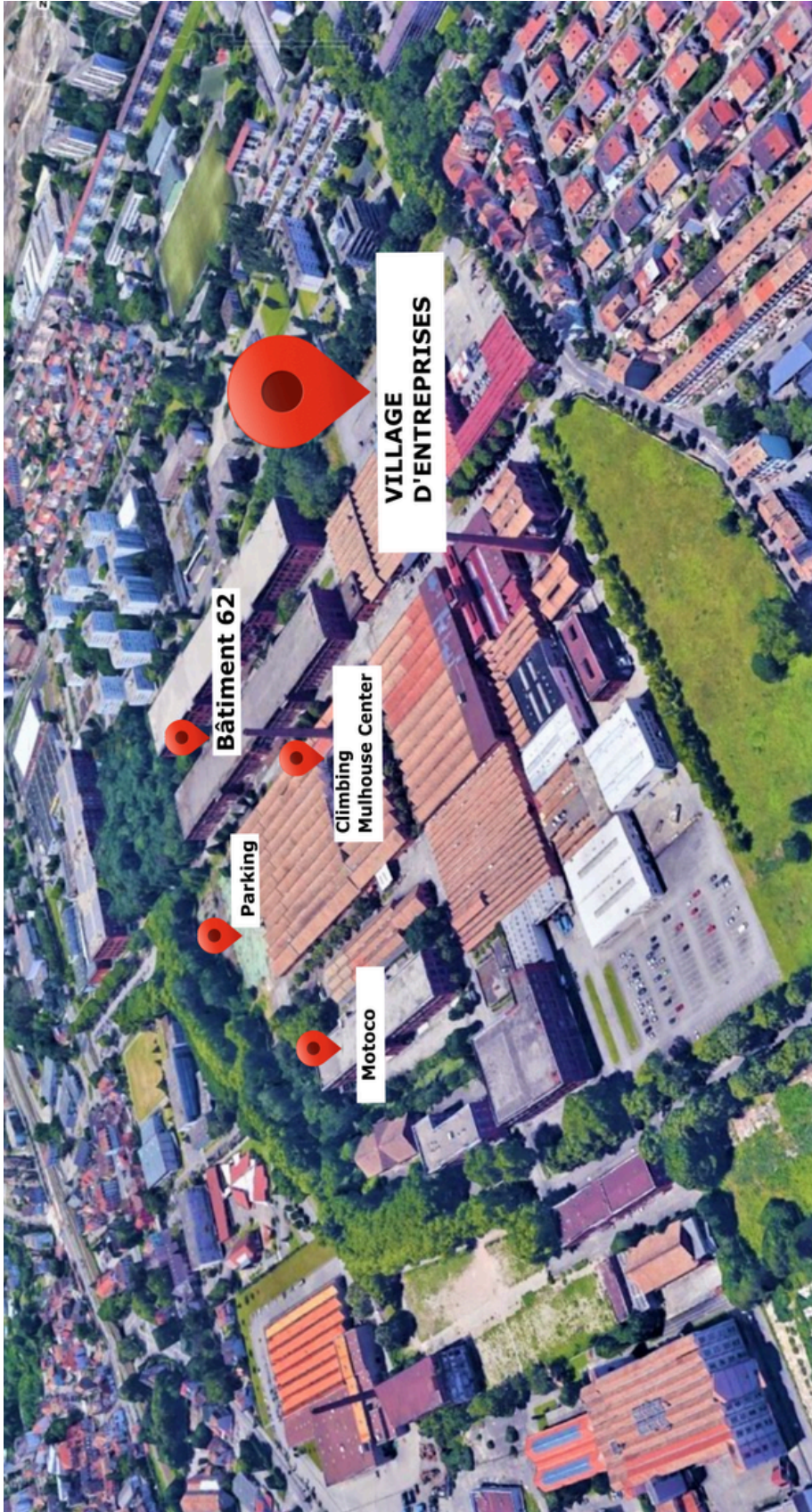
Conditions de location

Surfaces et disponibilité: nous consulter

Conditions de location: nous consulter.



PLAN DE SITUATION



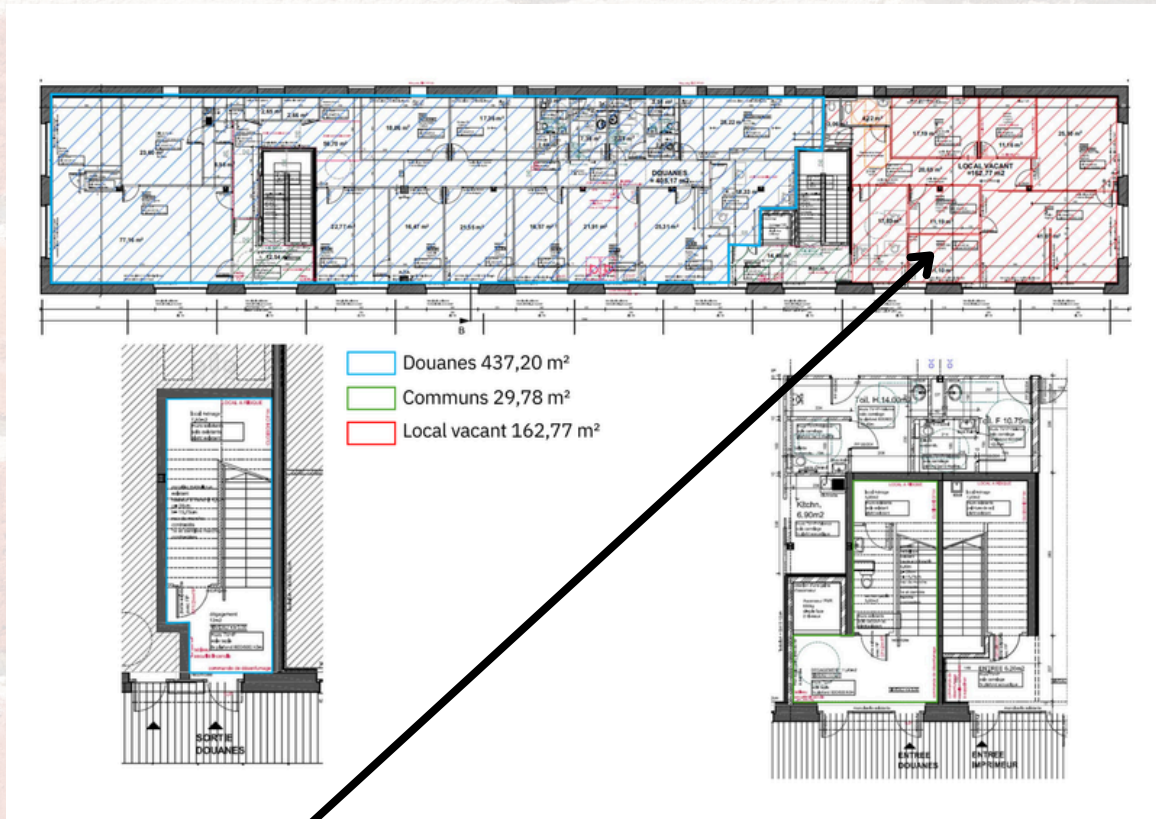
SITE DMC





NOS DISPONIBILITES

LOCAL DISPONIBLE (BÂTIMENT 48 T1) RDC



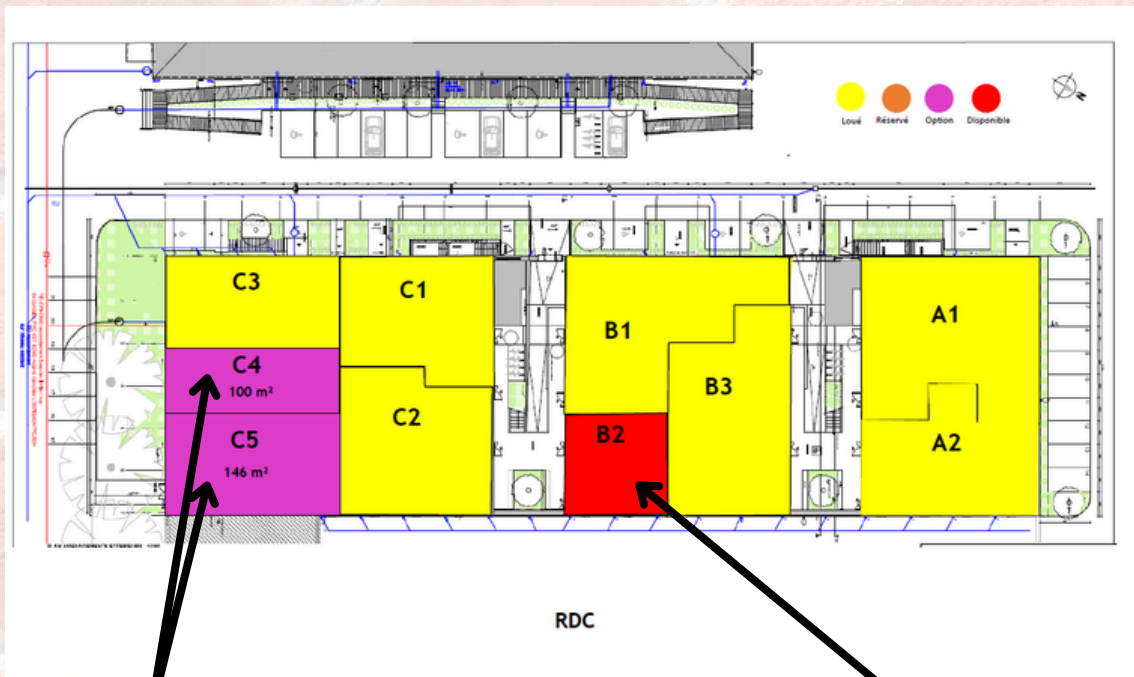
Local Vacant :

- Surface privative : 162,8 m²
- Quote-part des parties communes : 8,1 m²
- Surface locative de référence : 170,8 m²
- Usage de bureaux
- 1^{er} étage
- Accessible PMR
- Conditions locatives : nous consulter



LOCAUX (BÂTIMENT 33T2 PLOT C)

RDC



Locaux :

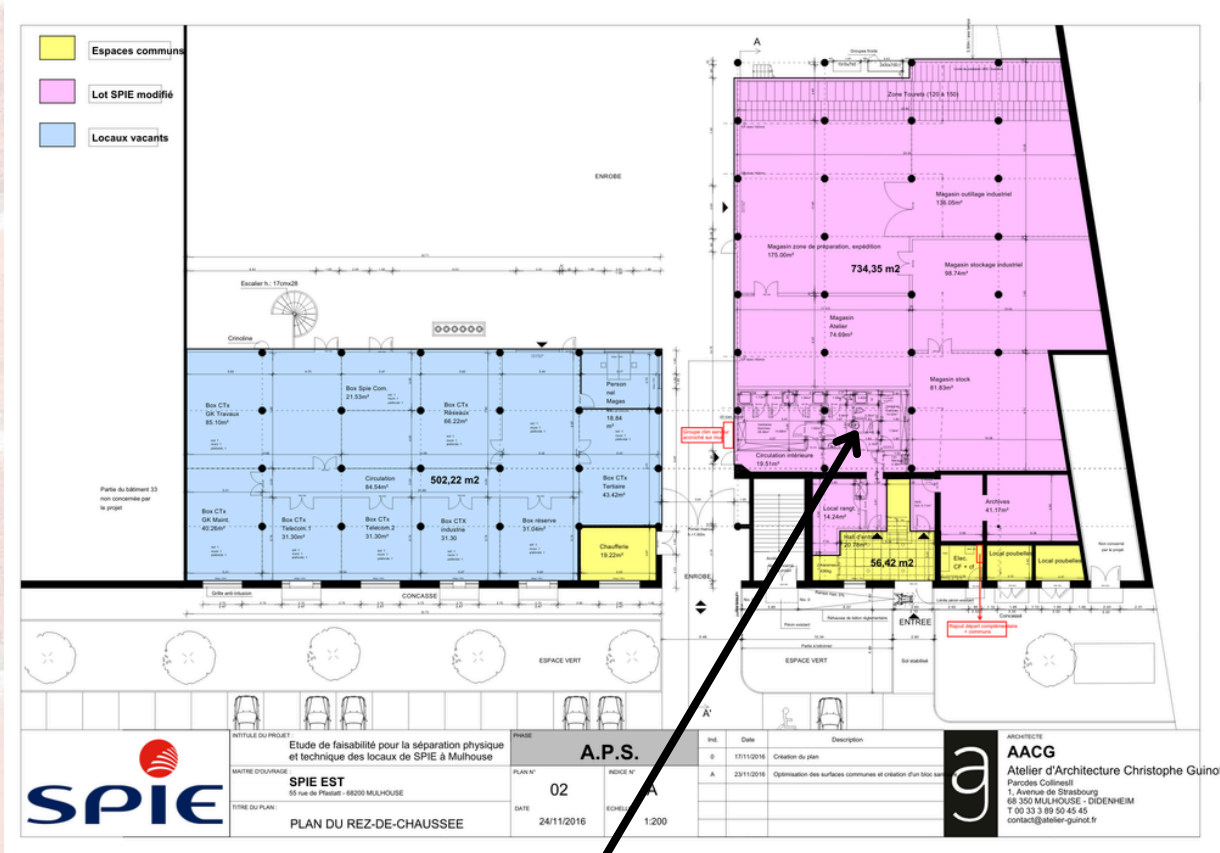
- 252 m² environ
- Possible ERP
- Accès PMR
- Local brut
- Local divisible
- Conditions locatives : nous consulter

Local :

- 112 m² environ
- Possible ERP
- Accès PMR
- Local brut
- Local divisible
- Conditions locatives : nous consulter



LOCAL DISPONIBLE (BÂTIMENT 33 T1) RDC

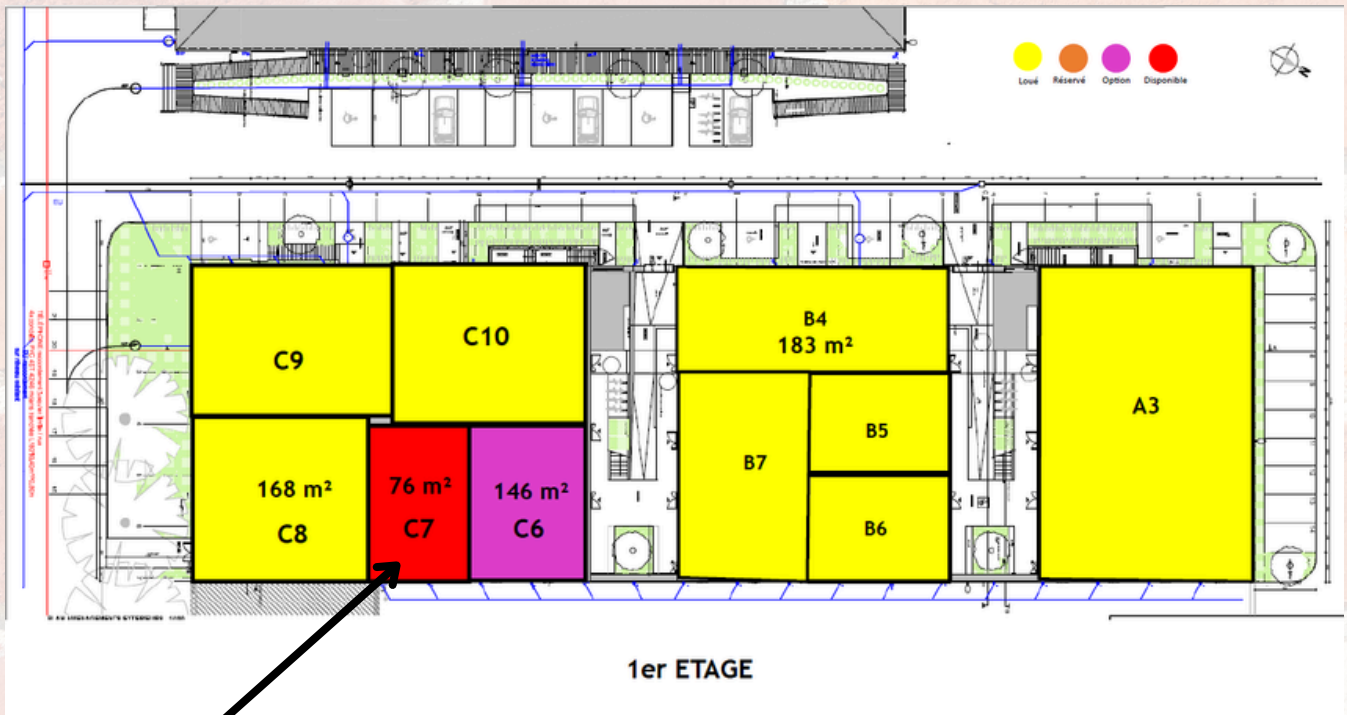


Local sous option (rose) :

- Surface 734 m²
- Local à usage de stockage et d'atelier



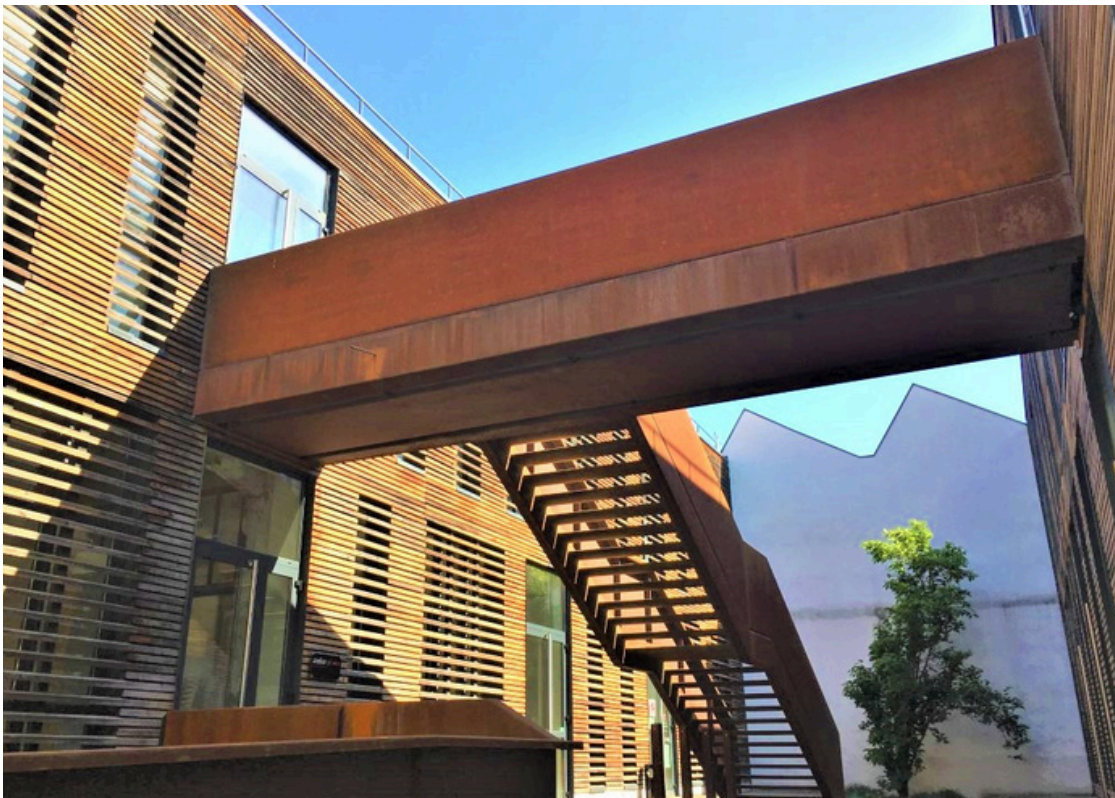
LOCAL DISPONIBLE (BÂTIMENT 33 T2) ETAGE



Cellule C7:

- 76 m² environ
- Quote part parties communes : 14.76 m²
- Surface locative de référence 91m²
- 1^{er} étage
- Accessible PMR / possible ERP
- Conditions locatives nous consulter
- Aménagement possibles par le bailleur selon projet

ILLUSTRATIONS







CONTACT

Informations Commerciales

- **Mathieu BITTERLIN**, Responsable commercial
 - 06.62.63.07.74
 - commercial@citivia.fr

Informations Techniques

- **Hugues DE BAUSSE**, Responsable d'opérations
 - 03.89.59.61.82