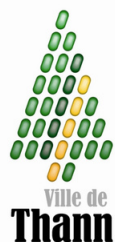




# LES JARDINS DU BLOSEN SECTEUR ZA THANN

---



**CITIVIA SPL**  
**24 Rue Carl Hack, 68100 Mulhouse**  
**[commercial@citivia.fr](mailto:commercial@citivia.fr)**  
**03.89.43.87.67**  
**[www.citivia.fr](http://www.citivia.fr)**







# SOMMAIRE

---

## 3

CONTEXTE ET DESCRIPTION

## 5

PLAN DE LOCALISATION

## 6

PLAN DE SITUATION

## 7

PLAN DE COMMERCIALISATION

## 8

DOCUMENTS REGLEMENTAIRES

## 9

CONTACT





## CONTEXTE DU PROJET

THANN, une ville nichée dans la vallée, au coeur d'un écrin de verdure, à la situation géographique exceptionnelle. La ville de Thann avec 8000 habitants située à 25 km à l'ouest de Mulhouse, vous accueille dans un cadre urbain chaleureux. Les jardins du Blosen, permet à ceux qui l'habitent de vivre au calme entourés de grandes étendues verdoyantes. De plus le centre-ville à proximité, permet de garder un contact permanent avec les lieux de vie et de services.

### Description du projet

Pour dynamiser et diversifier l'offre de logements en accession, de façon cohérente et harmonieuse, la ZAC du BLOSEN propose sur 17 hectares, une offre foncière essentiellement consacrée à l'habitat. La procédure de ZAC est la garantie d'un développement urbain contrôlé et qualitatif.

Le programme prévoit le développement maîtrisé sur plusieurs années. Ainsi :

- Dans le secteur ZA : 16 maisons de ville ont été vendues au carré de l'Habitat, 6 parcelles réservées à la maison individuelle;
- Dans le secteur ZB : 48 parcelles réservées à la maison individuelle totalement vendues;
- Dans le secteur ZC : 16 maisons de ville vendues au carré de l'Habitat;
- Dans le secteur ZD : Capacité de 430 logements collectifs
- Dans le secteur ZE : 32 parcelles réservées à la maison individuelle (11 parcelles cédées).



## Desserte

Route Nationale 66, voie rapide, 2x2 voies: liaison avec Mulhouse et le réseau autoroutier français, Suisse et allemand

Tram Train : liaison THANN-MULHOUSE

TGV : Connexion du tram-train avec le TGV Est et Rhin Rhône.

## Prestations

Zone d'Aménagement Concertée (ZAC), les terrains sont viabilisés tous réseaux en limite de propriété : eaux usées, eaux pluviales, eau potable, électricité, gaz, France Télécom, génie civil pour le câble.

Les frais de branchements et les taxes de raccordements sont à la charge de l'acquéreur.

## Conditions de vente

Vente de droits à construire dans le cadre d'une ZAC

Disponibilité : 2023

Prix de vente: nous consulter

Paie ment de 10% du prix de vente à la signature du compromis de vente

Exonération de la part communale de taxe s'aménagement.

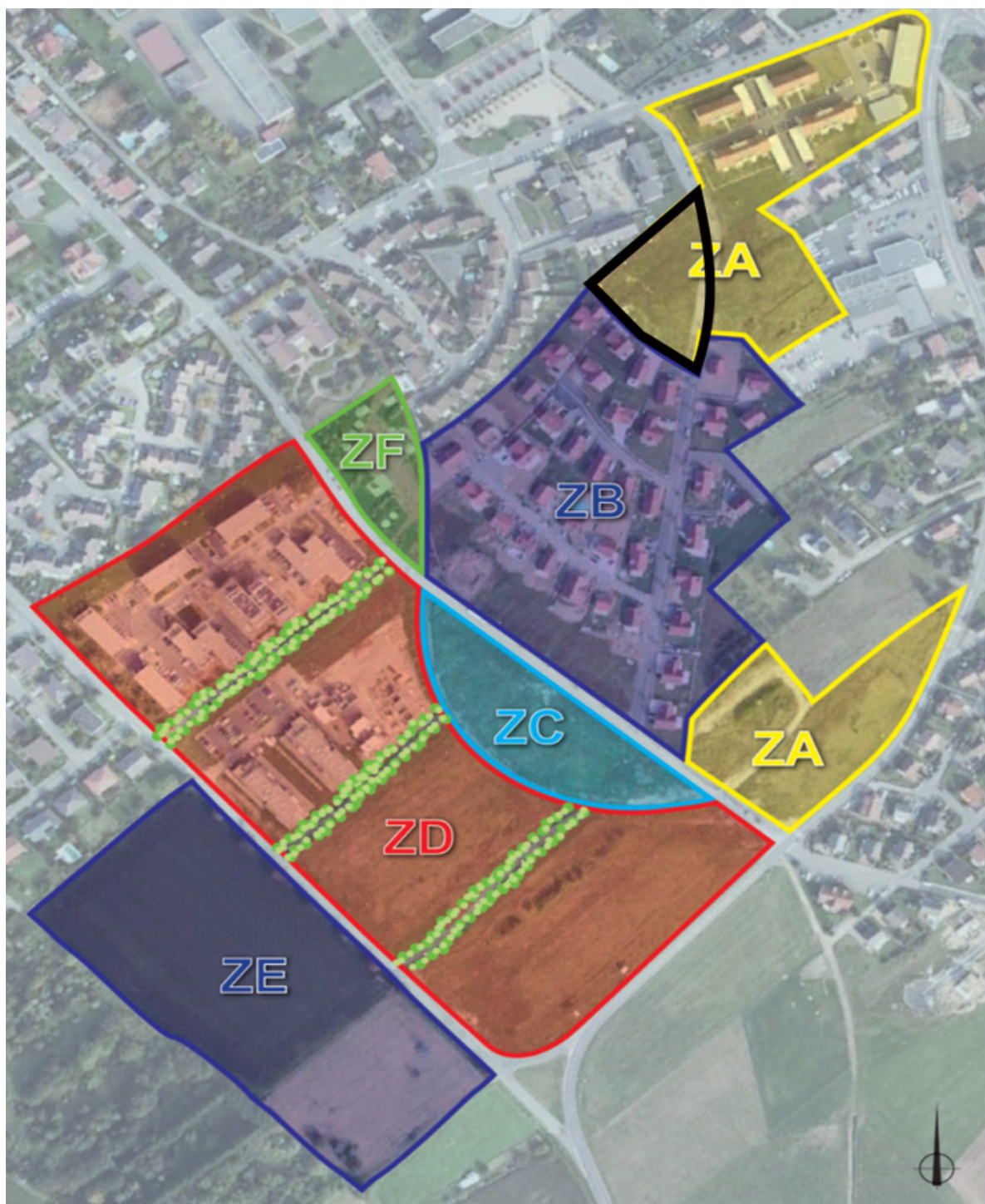







# PLAN DE LOCALISATION





## PLAN DE SITUATION



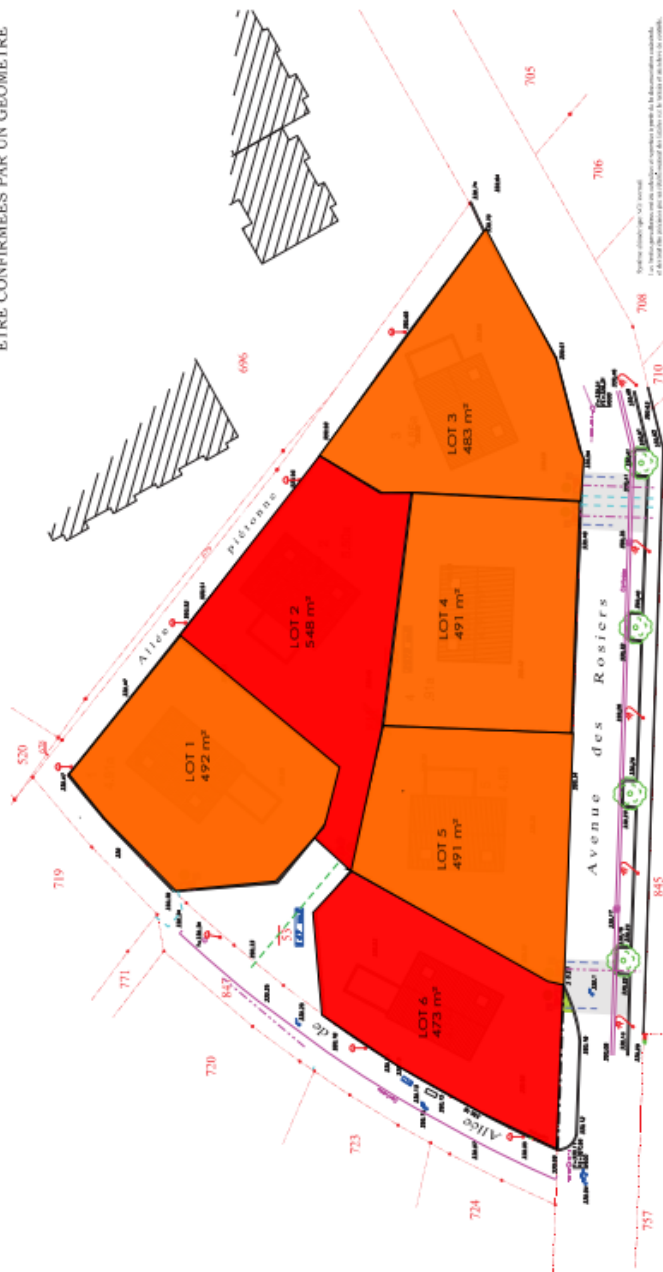
	<b>Petits immeubles résidentiels</b>		<b>Equipements publics et activités</b>
	<b>Pavillons individuels</b>		<b>Parcs et jardins</b>
	<b>Maisons de ville</b>		

# PLAN DE COMMERCIALISATION

## BLOSEN SECTEUR ZA

**RECAP SURFACE**  
 SURFACE TOTALE DE L'OPERATION: 3 010m<sup>2</sup>  
 SURFACE VOIRIE PUBLIQUE: 61m<sup>2</sup>  
 NOMBRE DE LOTS : 6  
 SURFACE DES LOTS ENV. 500m<sup>2</sup>  
 SURFACE MOYENNE DES LOTS: 491m<sup>2</sup>  
 TAUX D'OCCUPATION VOIRIE DANS L'OPERATION : 2%

\*LES SURFACES DES LOTS DEVRONT  
ETRE CONFIRMÉES PAR UN GEOMETRE



### LEGENDE

Disponible Option Réservé vendu



13/03/2024

## DOCUMENTS REGLEMENTAIRES:

### Liens de téléchargement

#### Plan Local d'Urbanisme :

Le PLU du secteur ZA des Jardins du Blosen, précisant les règles d'urbanisme et de construction, est téléchargeable sous lien ci-dessous:

[https://drive.google.com/file/d/1coV3Vk-YyvcWb7PXbp6nUlchcBSbvRt-/view?usp=share\\_link](https://drive.google.com/file/d/1coV3Vk-YyvcWb7PXbp6nUlchcBSbvRt-/view?usp=share_link)

Le règlement concernant le secteur UCZ est précisé sur les pages 35 à 45.

#### Cahier des Charges de Cession des Terrains (CCCT):

Le Cahier de Charges de Cessions de Terrains, précisant les obligations s'imposant à l'aménageur et aux acquéreurs, ainsi que la constructibilité est téléchargeable sous le lien ci-dessous:

[https://drive.google.com/file/d/1pIB1rK3Pf7duGlFID49dw1a0Uis\\_pYzS/view?usp=share\\_link](https://drive.google.com/file/d/1pIB1rK3Pf7duGlFID49dw1a0Uis_pYzS/view?usp=share_link)





## CONTACT

### Informations Commerciales

- **Sylvie HERO**, Responsable Commerciale
  - 03.89.59.61.83
  - commercial@citivia.fr

### Informations Techniques

- **Camille MORIN** Chargée d'opérations
  - 03.89.33.29.28