



## 71 RUE LAVOISIER MULHOUSE



---

**CITIVIA SPL**  
**24 Rue Carl Hack, 68100 Mulhouse**  
**commercial@citivia.fr**  
**03.89.43.87.67**  
**www.citivia.fr**







# SOMMAIRE

---

**3**

**DESCRIPTION DU BIEN**

**4**

**RÉFÉRENCES CADASTRALES**

**5**

**PLAN DE L'IMMOBILIER**

**7**

**PLAN DE LOCALISATION**

**8**

**PHOTOS**

**7**

**DOCUMENTS REGLEMENTAIRES**

**8**

**CONTACTS**



## DESCRIPTION DU BIEN

Au cœur d'un parc d'activité, dans un quartier proche des axes routiers, l'ensemble immobilier réparti sur deux étages, possède de vaste hall d'accueil, cet espace comprend de nombreux bureaux au rez-de-chaussée et au deuxième étage, ainsi que des salles de réunion et une cuisine (non équipée). La configuration des espaces de travail et d'accueil est flexible, permettant des ajustements en fonction des besoins.

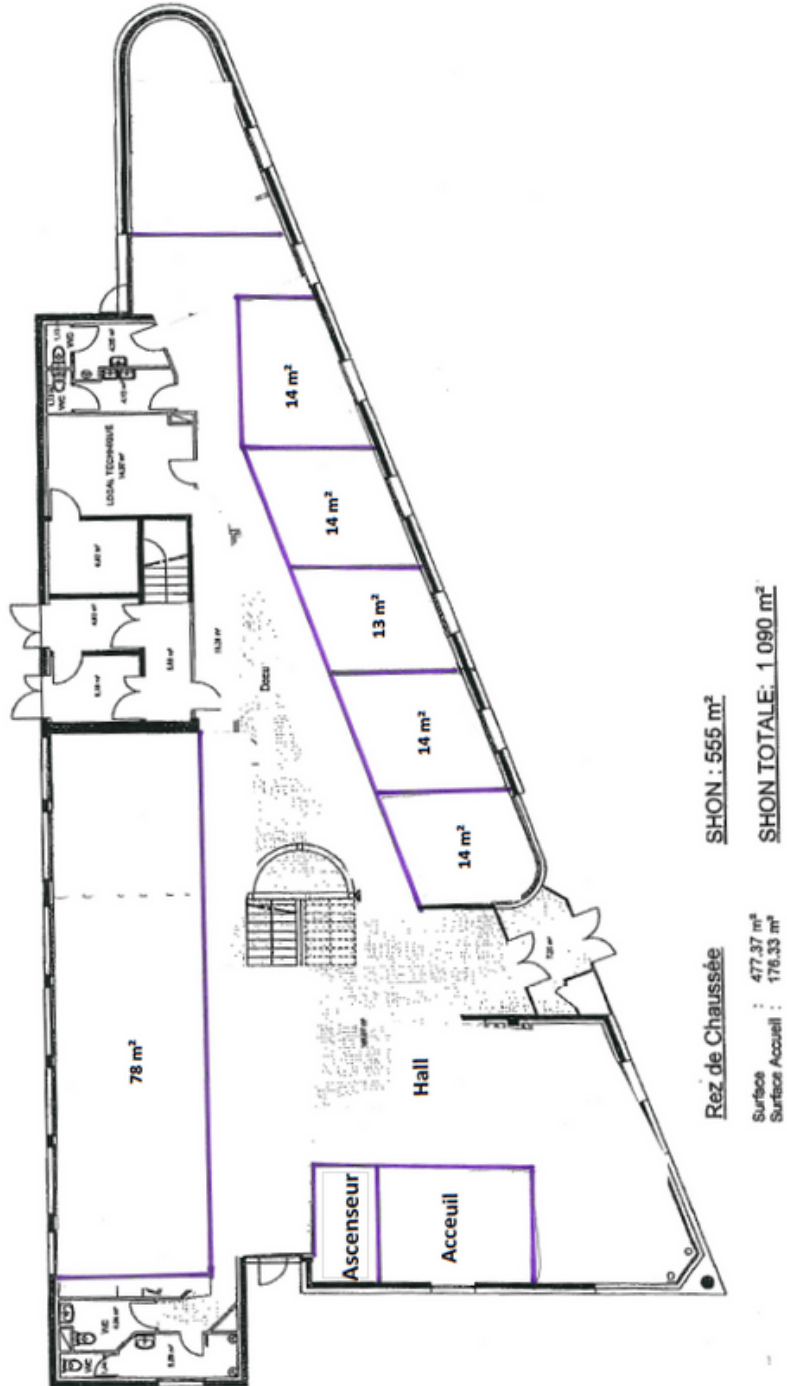
Des places de stationnement sont disponibles à l'arrière du bâtiment. Son emplacement, à seulement une minute à pied d'un arrêt de bus et à 500 mètres d'une station de tramway.

Immeuble ERP,  
DPE classe D

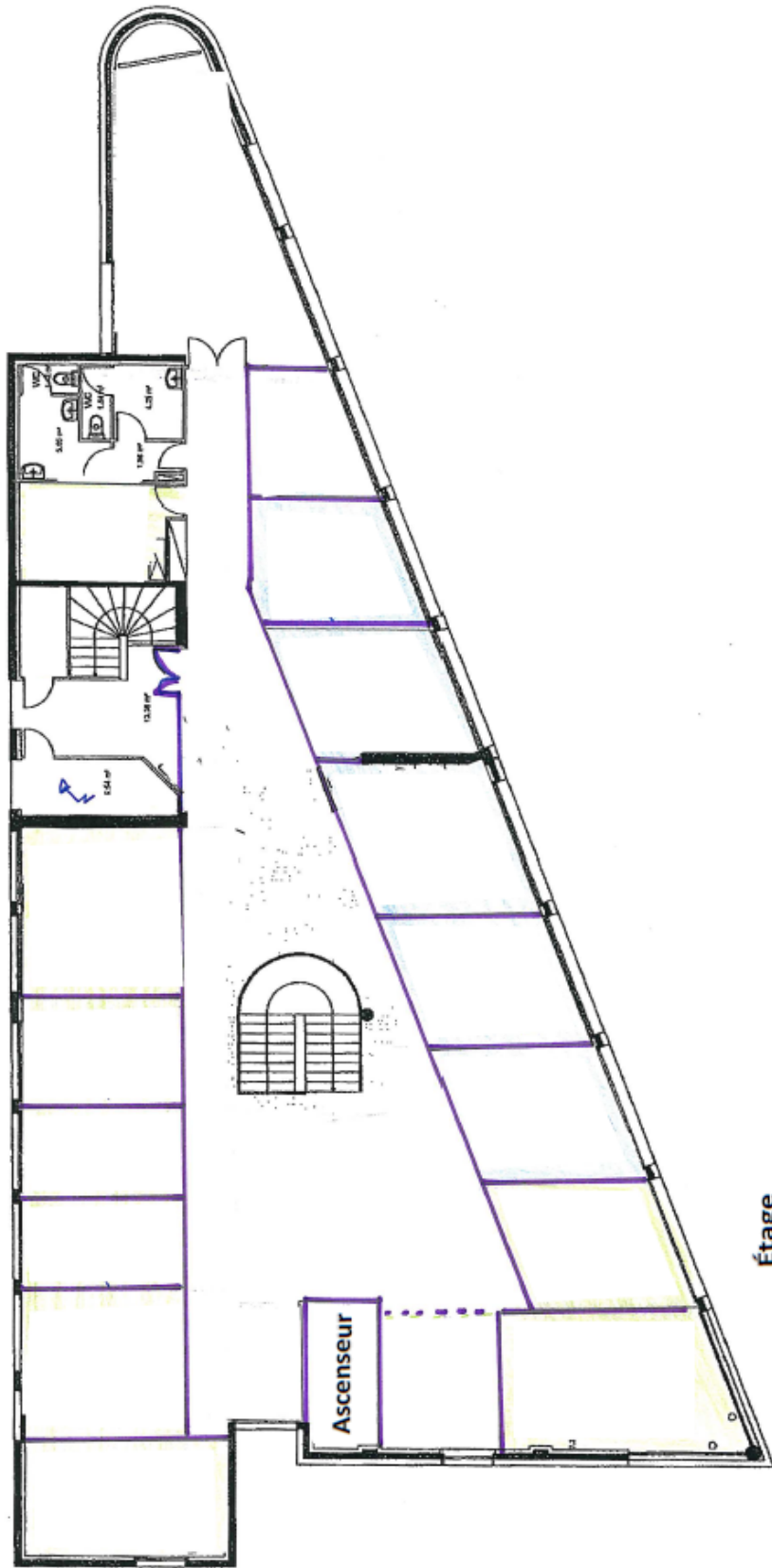




# PLAN DE L'IMMOBILIER



Date : 12/03/24






Étage

Surface : 468.70 m<sup>2</sup>  
Surface Accueill : 97.14 m<sup>2</sup>

# PLAN DE LOCALISATION



-  71 rue Lavoisier 68100, Mulhouse
-  Zone commerciale ⌚ 10 min 🚶 2 min 🚗
-  Axes routiers ⌚ 10 min 🚗
-  Gare Centrale ⌚ 10 min 🚲 9 min 🚗
-  Arrêts de bus ⌚ 1 min 🚶



# PHOTOS





## DOCUMENTS REGLEMENTAIRES: Liens de téléchargement

Liens des diagnostics de l'immobilier :

<https://acrobat.adobe.com/id/urn:aaid:sc:EU:ef1fdffa-48cc-4836-a07b-21e12c8589e6>

<https://acrobat.adobe.com/id/urn:aaid:sc:EU:662cd5d4-1760-4b23-9cba-81c9b980cfc3>



## CONTACTS

### Informations Commerciales

- **Lalia DOUIS** Directrice Commerciale
  - 03.89.59.61.97
  - 06.62.30.44.74
  - [commercial@citivia.fr](mailto:commercial@citivia.fr)